

FONDS DOCUMENTAIRE

AFFICHES INRS AU SMIT

CATALOGUE

DÉCEMBRE 2015



TABLE DES MATIERES

ABC de la Prévention - Santé et sécurité au travail	4
Addictions - Pratiques addictives au travail	4-5
Ambiances de travail - Bruit et chaleur	5-6
Équipement de protection individuelle - EPI	6-8
Ergonomie - Travail sur écran	9
Hygiène - Hygiène, propreté, prévention des risques biologiques	10
Maladies professionnelles - Risques	11-13
Produits chimiques - Prévention des risques	13-15
Risque routier - Sécurité routière	16-17
Secteur agricole - Traitement phytosanitaire	17
Autocollants	18

FORMATS

AD = 60 x 80 cm

AA = 30 x 40 cm

AK = autocollants, formats divers

**Affiches à la demande
À récupérer sur place**

SMIT - Nouméa

**Contactez le Pôle Prévention
Tél : 35 23 52 / Fax : 35 23 50
E-mail : prevention_smit@smit.nc**

A, B, C DE LA PREVENTION - Santé et sécurité au travail



AD 731

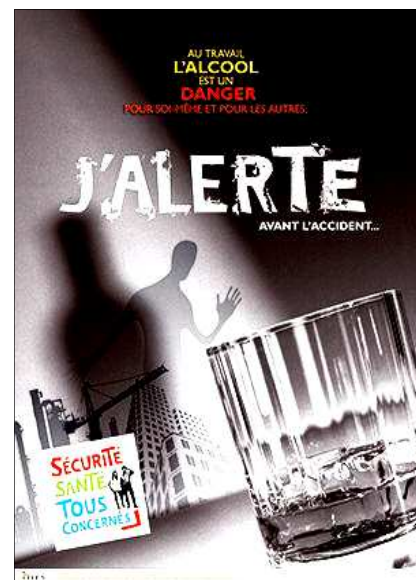
ABC de la
Prévention

ADDICTIONS - Pratiques addictives au travail



AD 544

Tabac



AD 733

Alcool

ADDICTIONS - Pratiques addictives au travail



AD 734 Alcool, drogues, cannabis



AD 741 Cannabis

AMBIANCES DE TRAVAIL - Bruit et chaleur



AD 608 Bruit



AD 673 Chaleur

AMBIANCES DE TRAVAIL - Bruit et chaleur



AD 674

Chaleur

EQUIPEMENT DE PROTECTION INDIVIDUELLE - EPI



AD 398

Les yeux



AD 484

Les yeux

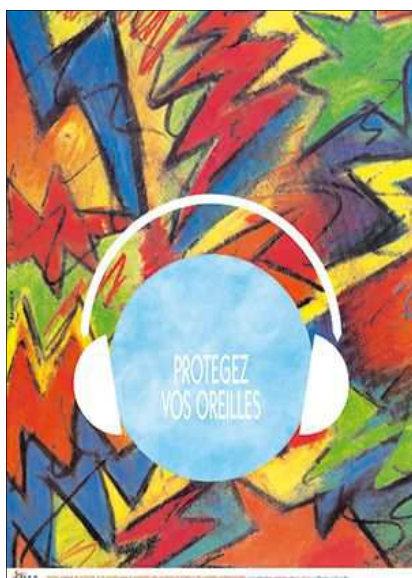
EQUIPEMENT DE PROTECTION INDIVIDUELLE - EPI



AD 508 Soudage



AD 514 Les mains



AD 532 Le bruit



AB 582 Soudage et coupage des métaux

EQUIPEMENT DE PROTECTION INDIVIDUELLE - EPI



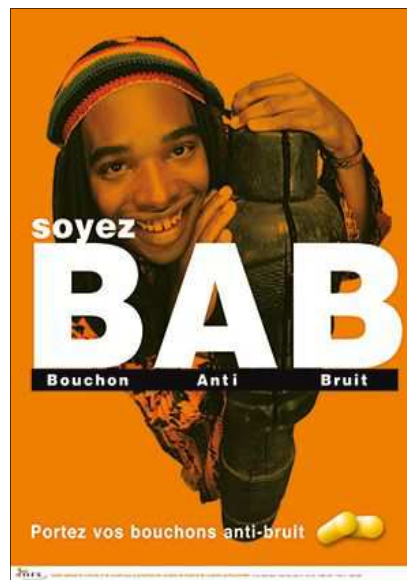
AD 585 En chantier



AD 607 Chaussures



AD 616 Équipement de sécurité



AD 658 Le bruit

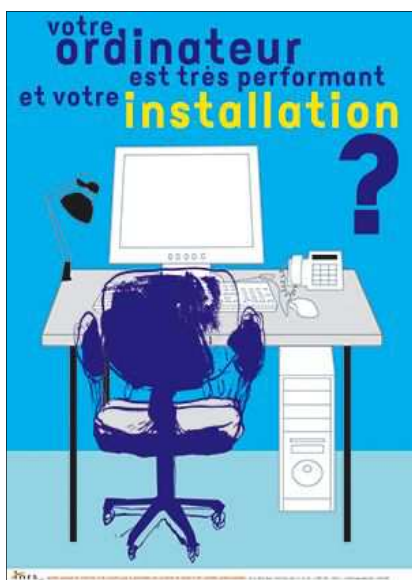
ERGONOMIE - Travail sur écran



AD 676 Travail sur écran



AD 677 Travail sur écran



AD 685 Travail sur écran

HYGIENE - Hygiène, propreté, prévention des risques biologiques



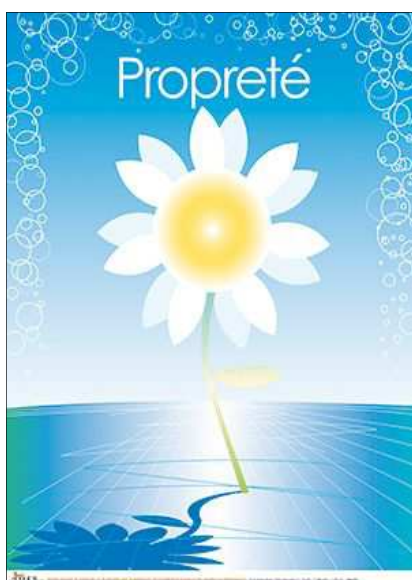
AD 526

En cuisine



AD 576

Hygiène



AD 609

Sols propres

MALADIES PROFESSIONNELLES - Risques

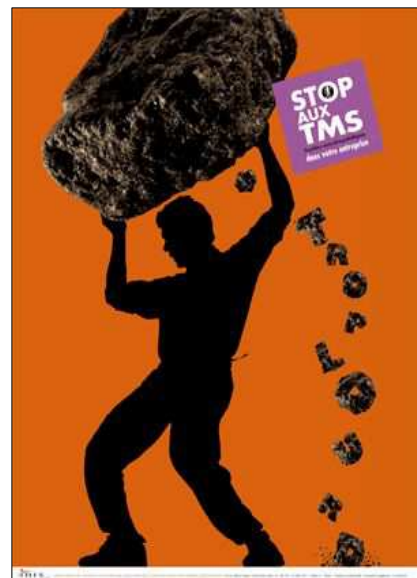


AD 522 Poussière de bois

Série TMS : Troubles musculo-squelettiques



AD 479 TMS

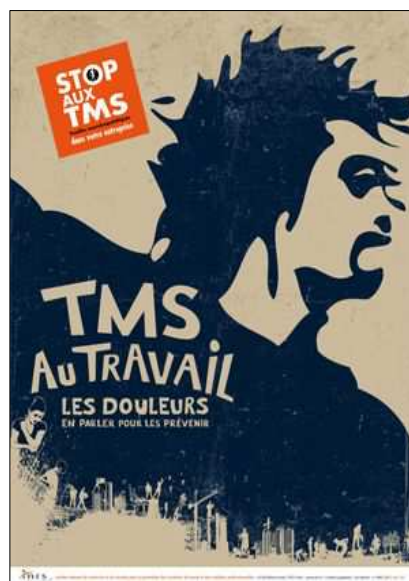


AD 754 TMS

MALADIES PROFESSIONNELLES - Risques



AD 764 TMS



AD 765 TMS

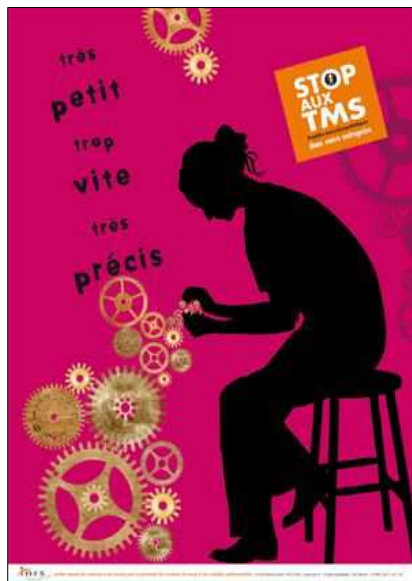


AD 766 TMS

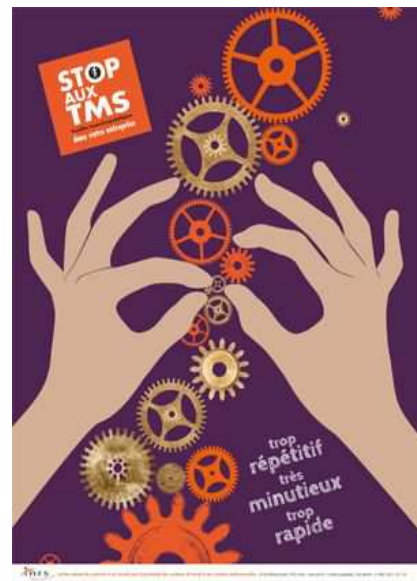


AD 767 TMS

MALADIES PROFESSIONNELLES - Risques



AD 768 TMS



AD 769 TMS

PRODUITS CHIMIQUES - Prévention des risques



AD 492 Classification et étiquetage



AD 715 Collecte, tri, traitement

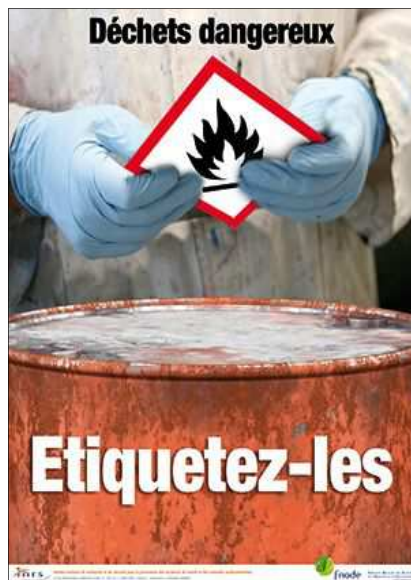
PRODUITS CHIMIQUES - Prévention des risques



AD 716 Classification et étiquetage



AD 717 Collecte, tri, traitement

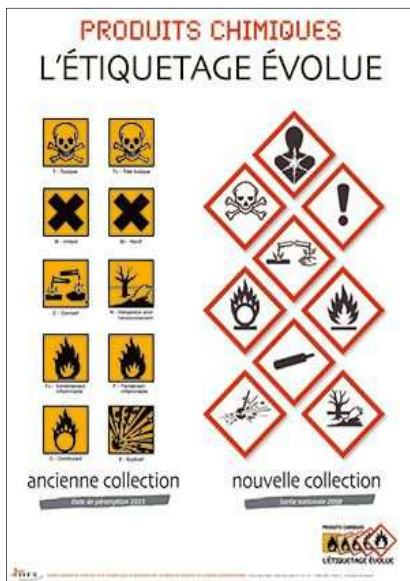


AD 722 Classification et étiquetage



AD 724 Collecte, tri, traitement

PRODUITS CHIMIQUES - Prévention des risques



AD 735

Classification
et étiquetage



AD 739

Classification
et étiquetage



AD 746

Classification
et étiquetage

RISQUE ROUTIER - Sécurité routière



AA 695 Arrimage des charges



AD 699 Téléphone au volant



AD 703 Téléphone au volant



AD 704 Arrimage des charges

RISQUE ROUTIER - Sécurité routière



AD 706	Arrimage des charges
--------	----------------------

SECTEUR AGRICOLE - Traitement phytosanitaire



AD 632	EPI
--------	-----



AD 634	Prévention des risques chimiques
--------	----------------------------------

AUTOCOLLANTS



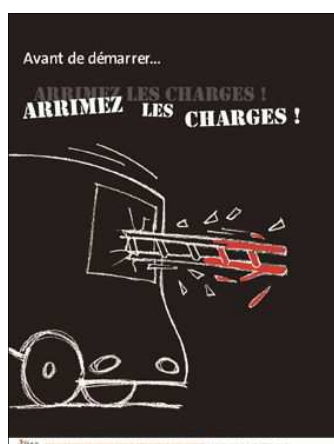
AK 563



AK 600



AK 663



AK 695



AK 744